

PROGRAMA DE REFUERZO ESTIVAL

Andalucía
se mueve con Europa

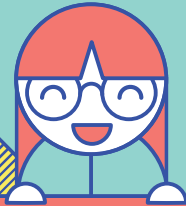
JULIO

completo o quincena

Alumnado

1º a 6º de Primaria
1º y 2º de ESO

PROFESORADO



TALLERES

lingüísticos
matemáticos
de inglés
lúdico-deportivos



1

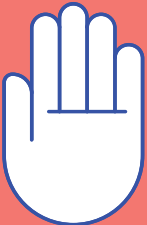
Haber trabajado en un centro público durante este curso escolar

2

Pertener a uno de estos colectivos

- > Profesorado funcionario de carrera
- > Profesorado funcionario en prácticas
- > Profesorado interino, que, a fecha de la publicación de la resolución definitiva, tenga prórroga vacacional hasta 31 de agosto de 2020
- > Contar con las titulaciones o habilitaciones que aparecen en la disposición séptima de la Resolución por la que se convoca el programa

REQUISITOS



Si estás interesado y el centro donde has trabajado este curso ha solicitado el programa, te inscribirán en Séneca junto con la solicitud del centro



Si el centro donde has trabajado este curso no ha solicitado el programa, podrás pedir participar en alguno de los centros que sí lo han hecho

MAYO

25

RESOLUCIÓN
PROVISIONAL DE
CENTROS

26-31

PLAZO DE LA SOLICITUD
Podrás solicitar hasta 5 centros

JUNIO

2

RESOLUCIÓN
PROVISIONAL

3-9

PLAZO DE
RECLAMACIONES

11

RESOLUCIÓN
DEFINITIVA

La Consejería proporcionará el material didáctico para el programa

Todos los trámites se realizarán desde el portal WEB de la Consejería y en el centro educativo